

Sindaco
Massimiliano Pescini
Assessore Urbanistica ed Edilizia
Donatella Viviani

Responsabile del procedimento
Arch. Barbara Ronchi

Garante della Comunicazione
Dott.ssa Claudia Bruschetini

Ufficio Urbanistica
Arch. Sonia Ciapetti

GRUPPO DI LAVORO

Progettisti
Urbanista - Raffaella Gerometta
Urbanista - Daniele Rallo
Arch. Antonio Mugnai

SIT e Cartografia
Urbanista - Lisa de Gasper

Urbanista
Urbanista - Fabio Roman

VAS
Ing. Elettra Lowenthal
Ing. Chiara Luciani

Contributi specialistici
Ecologia e Vegetazione
Dott. For. Giovanni Trentanovi

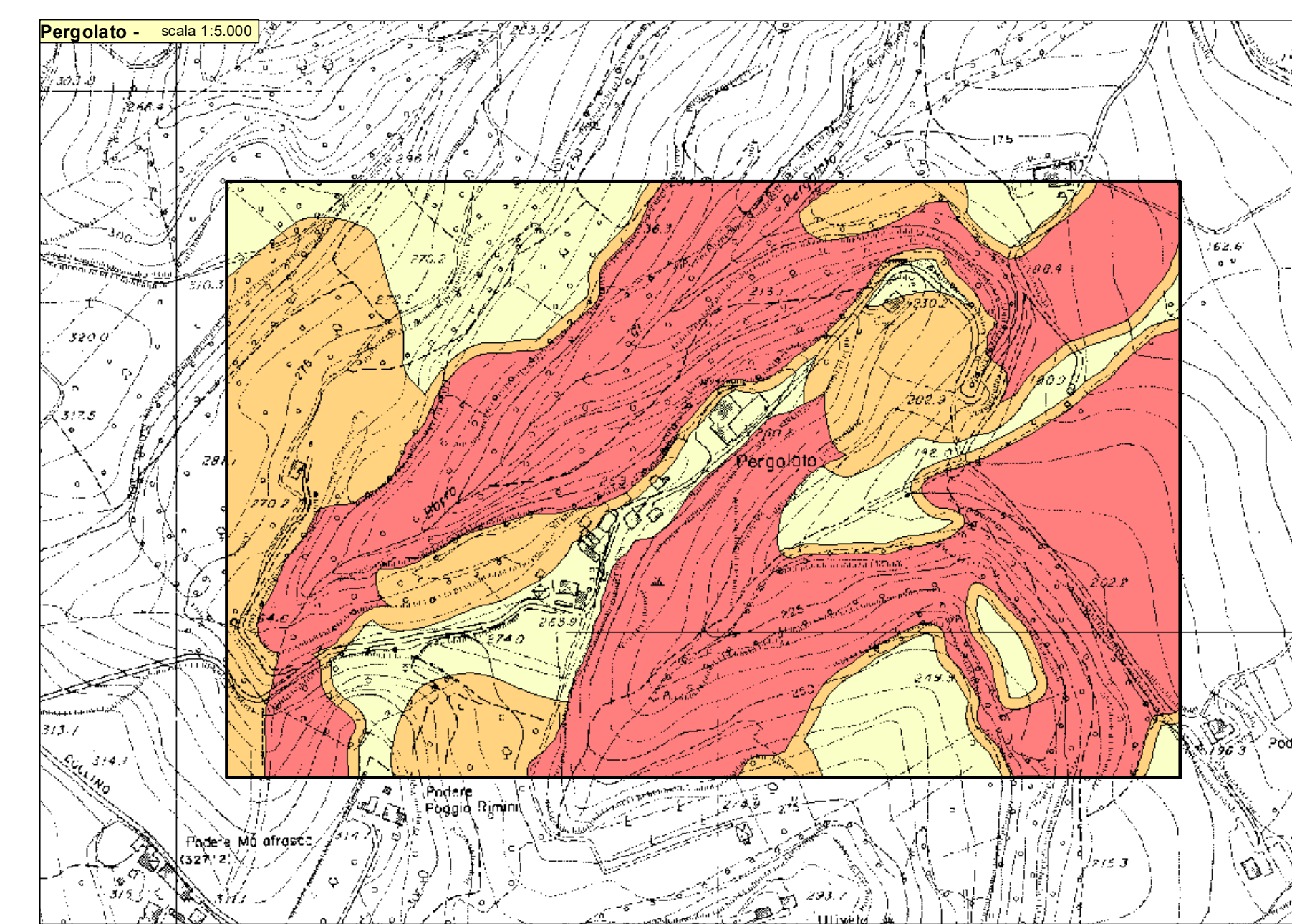
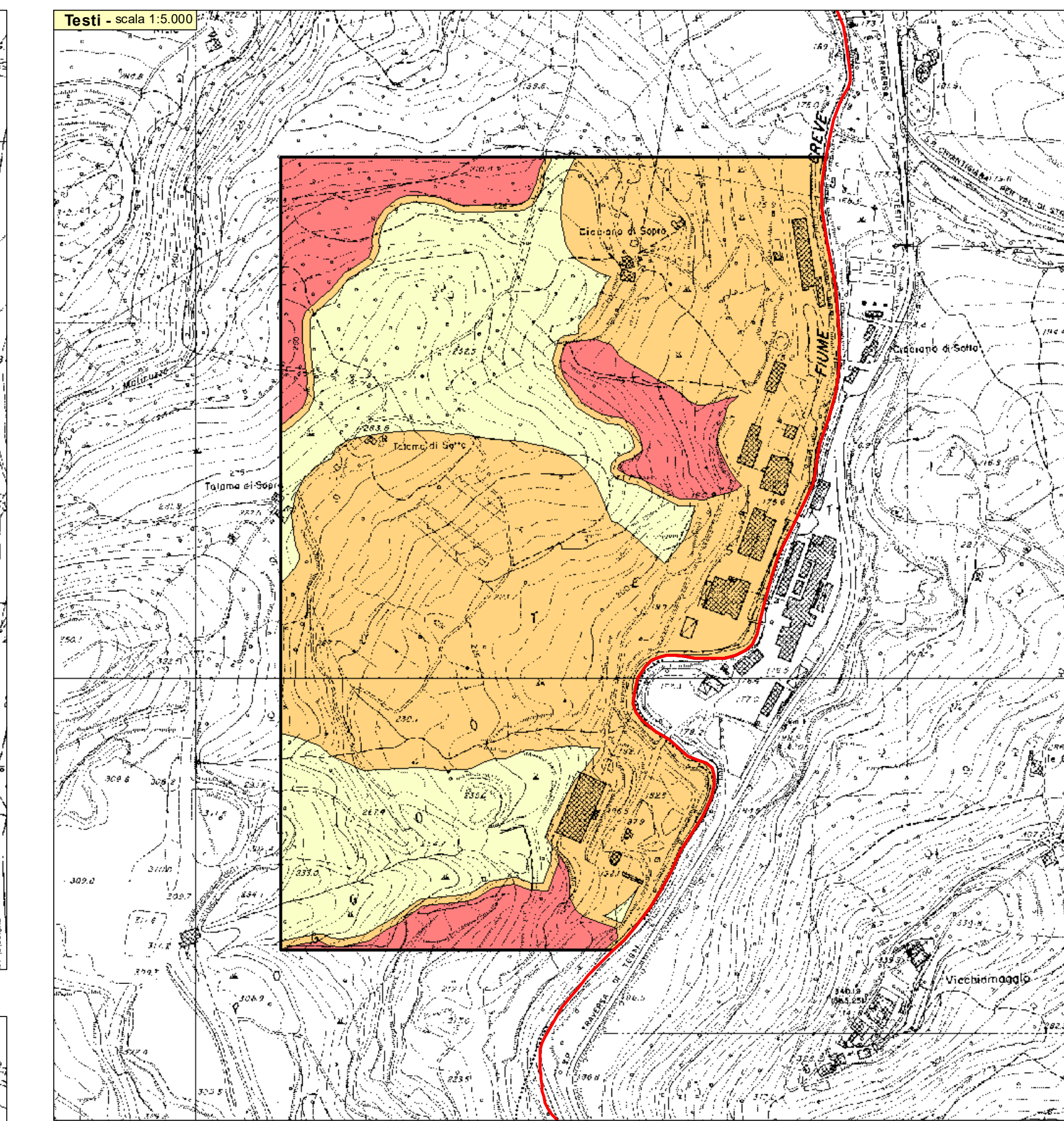
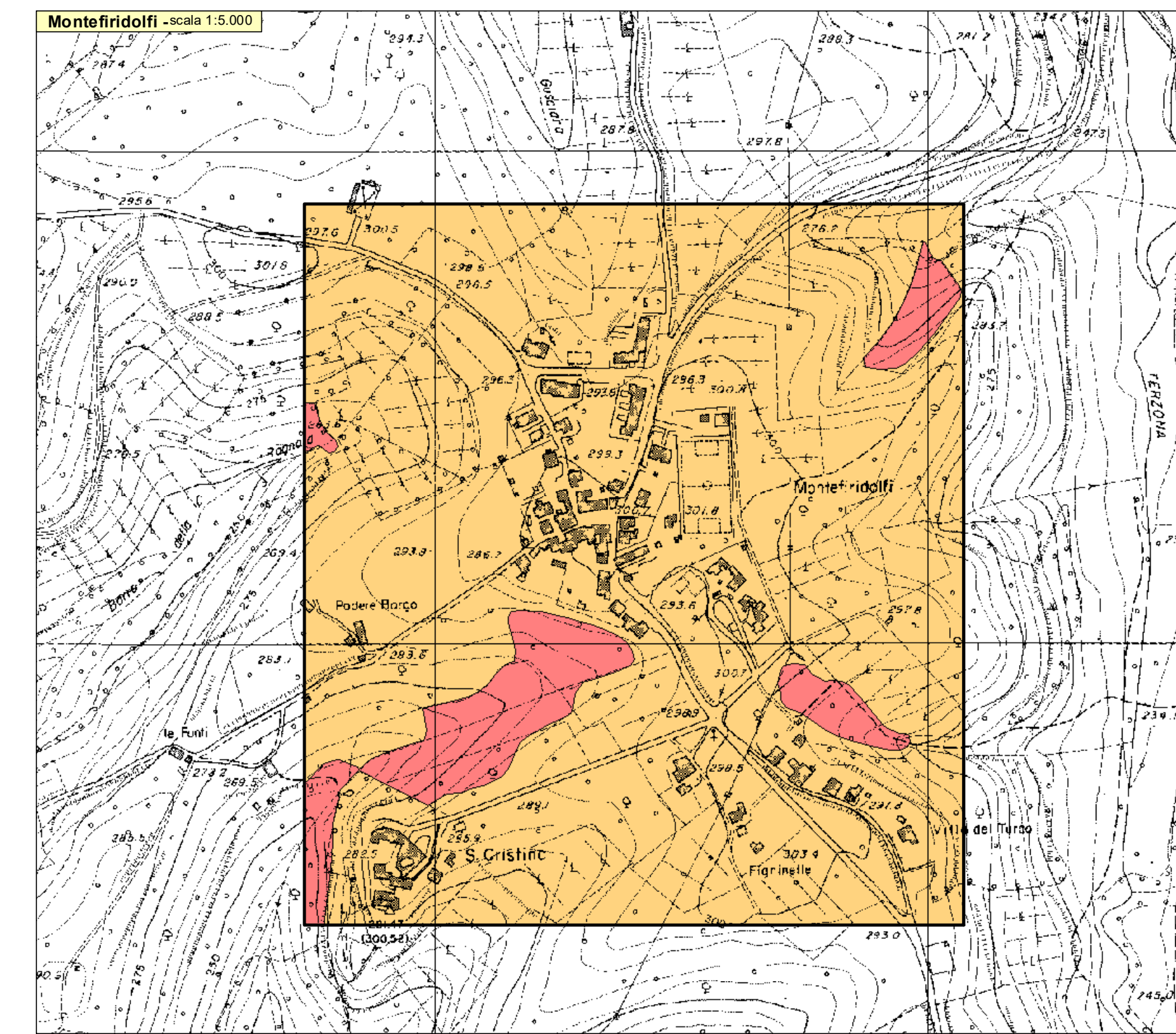
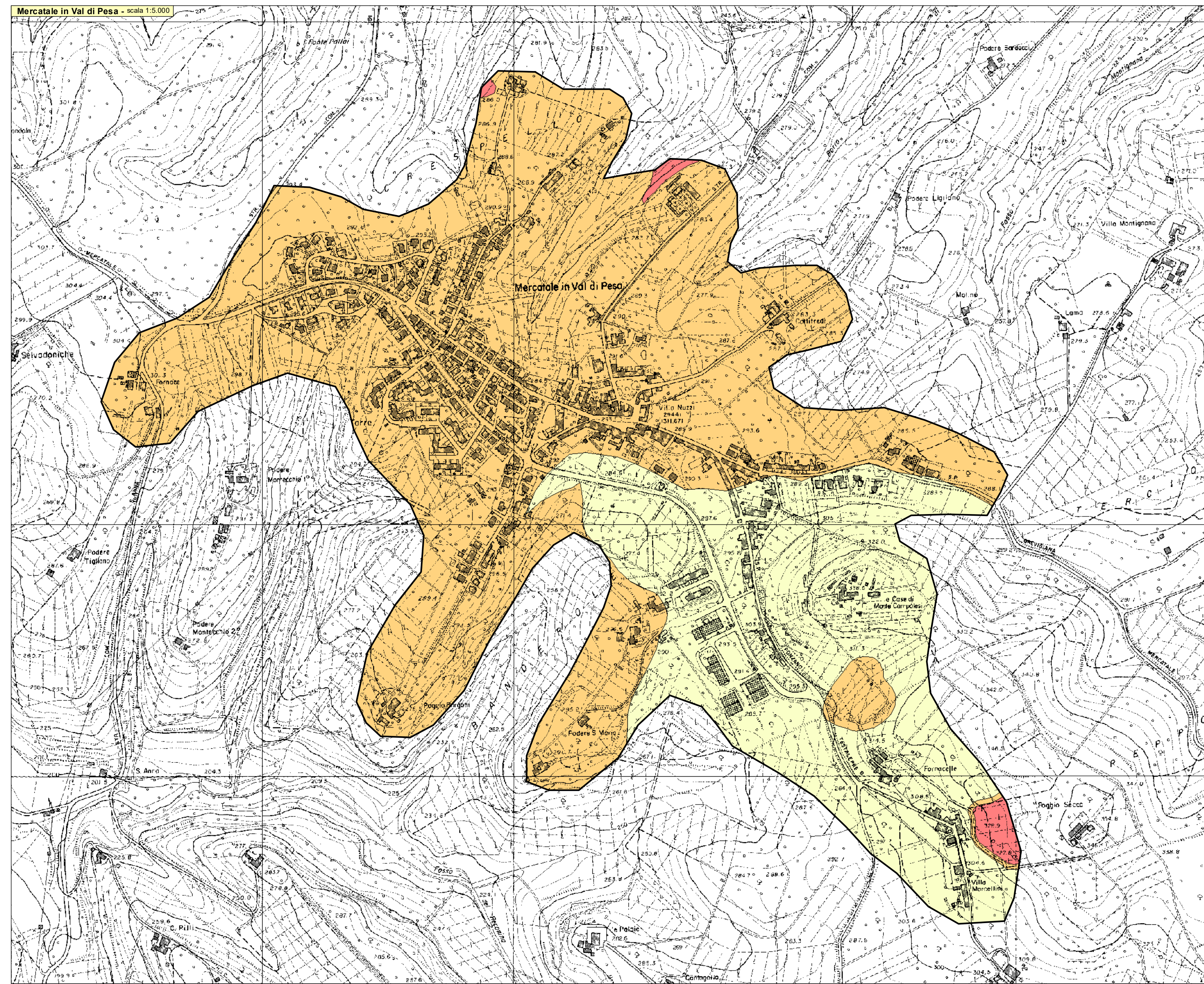
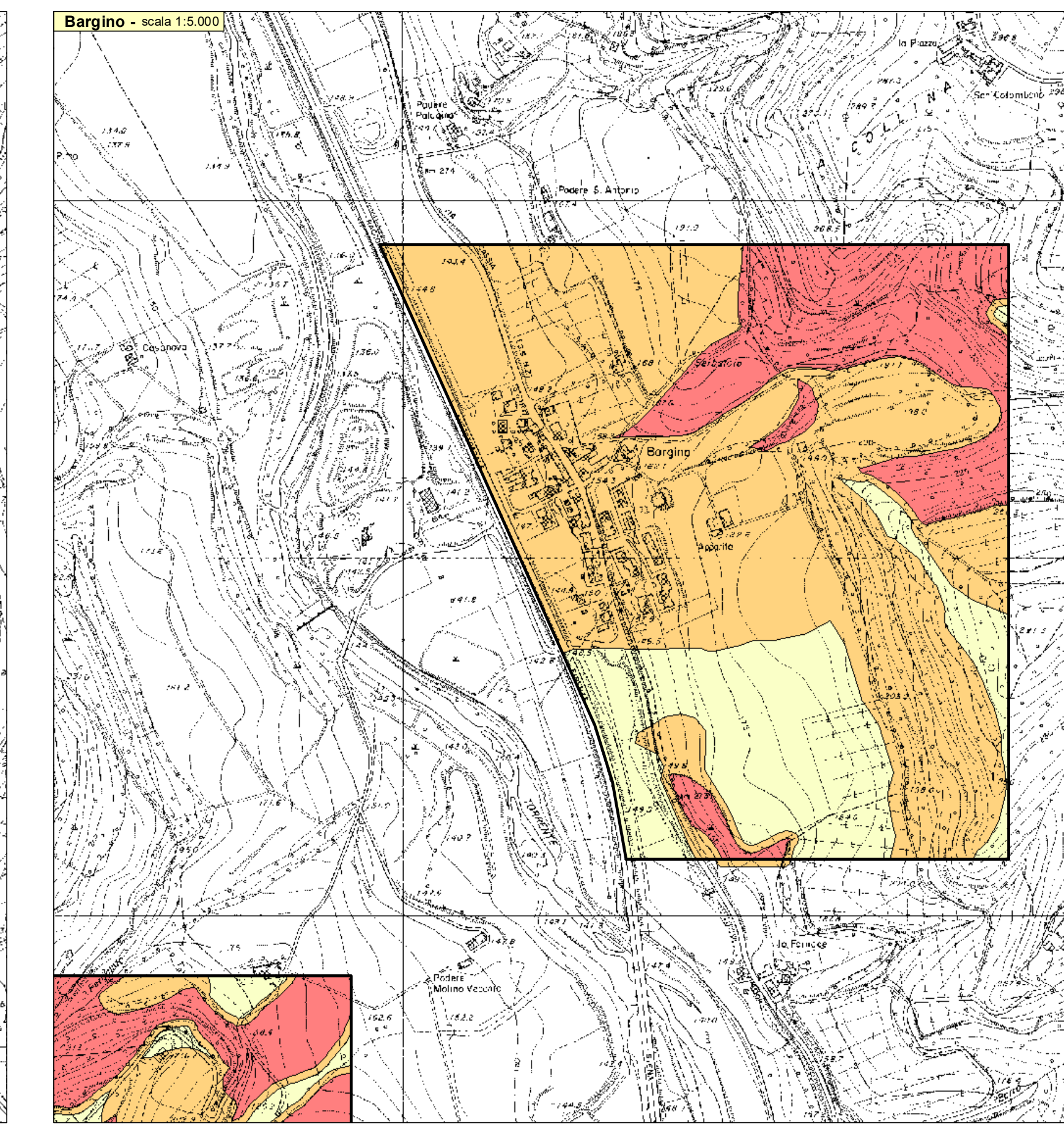
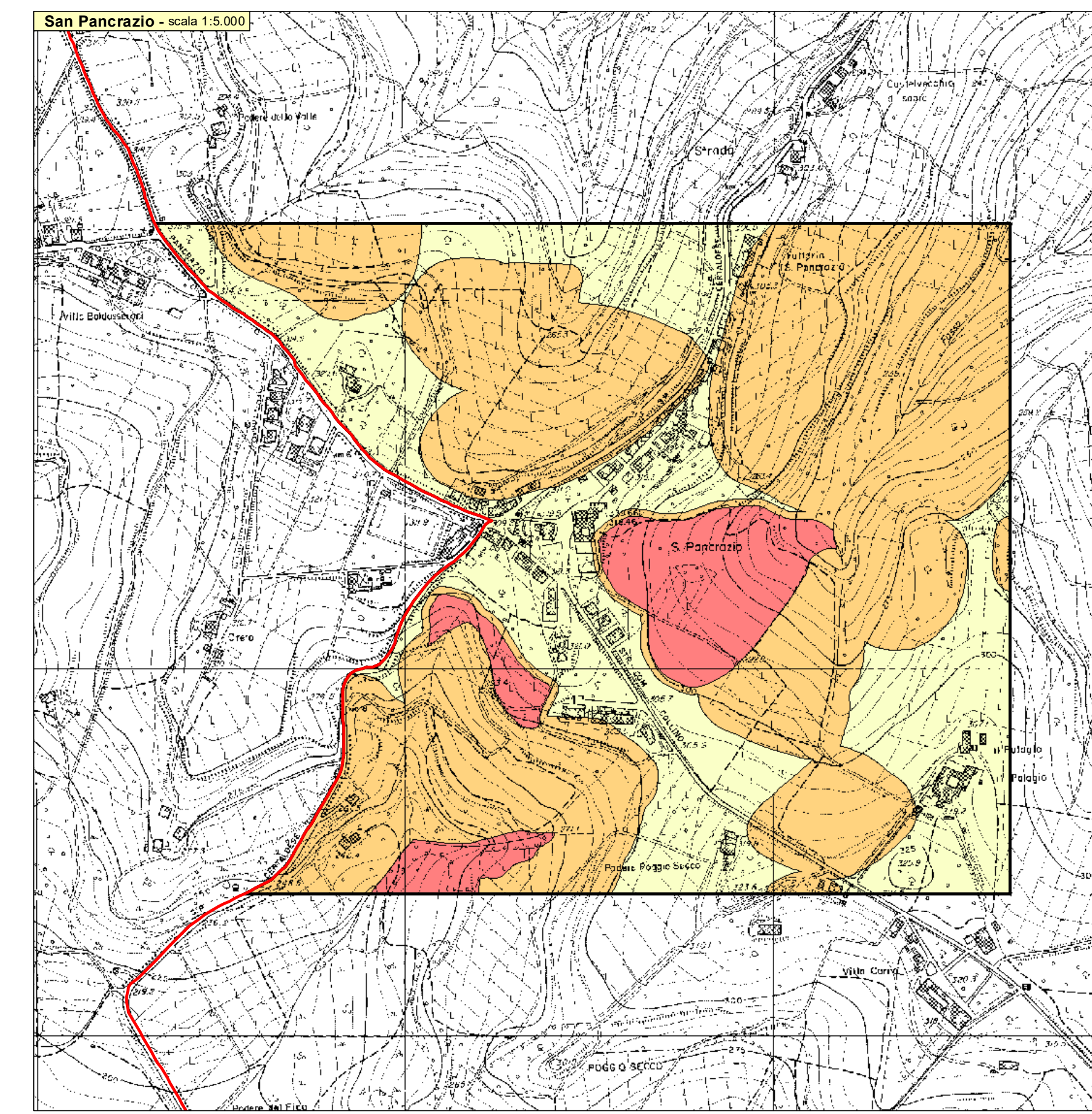
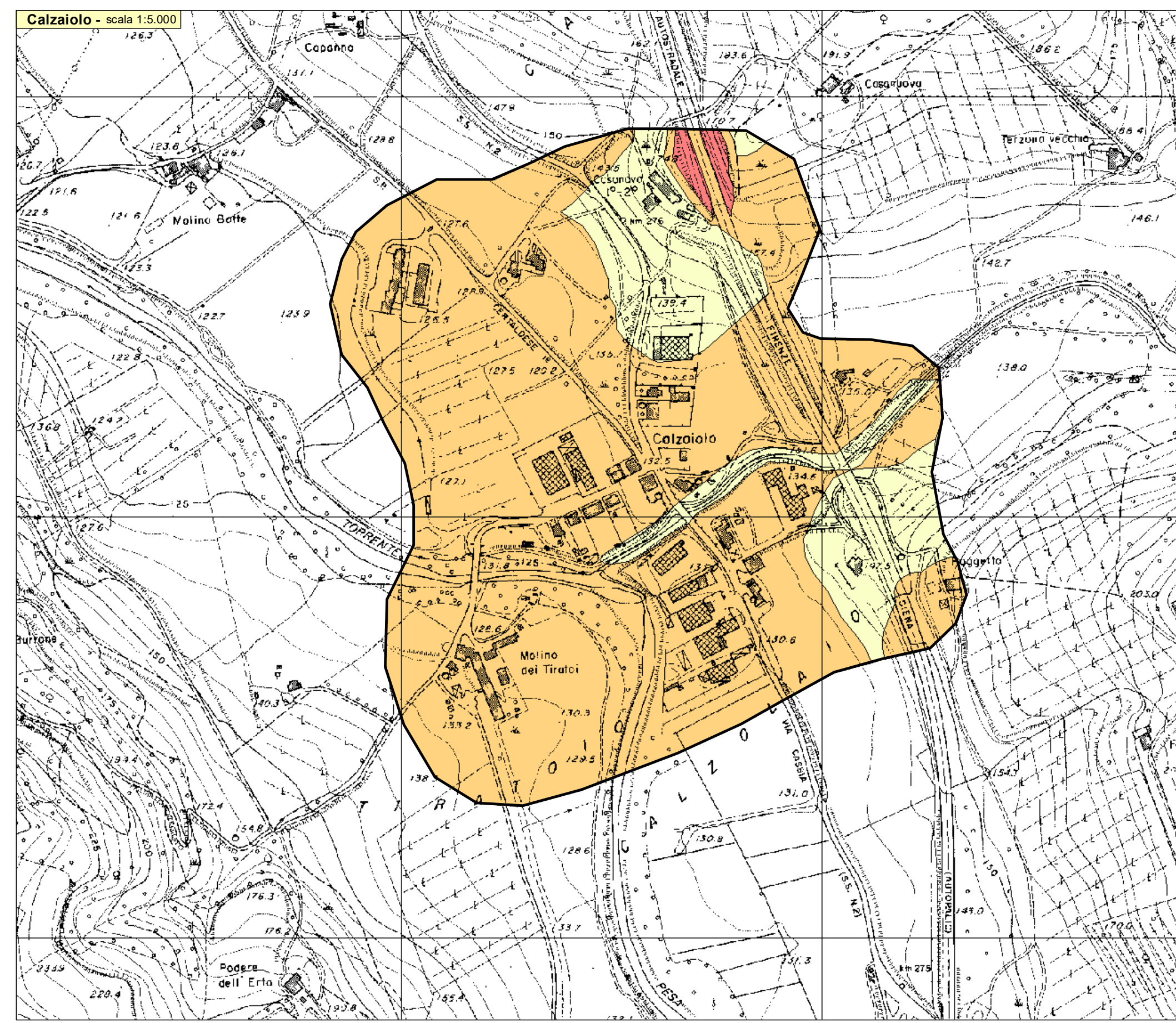
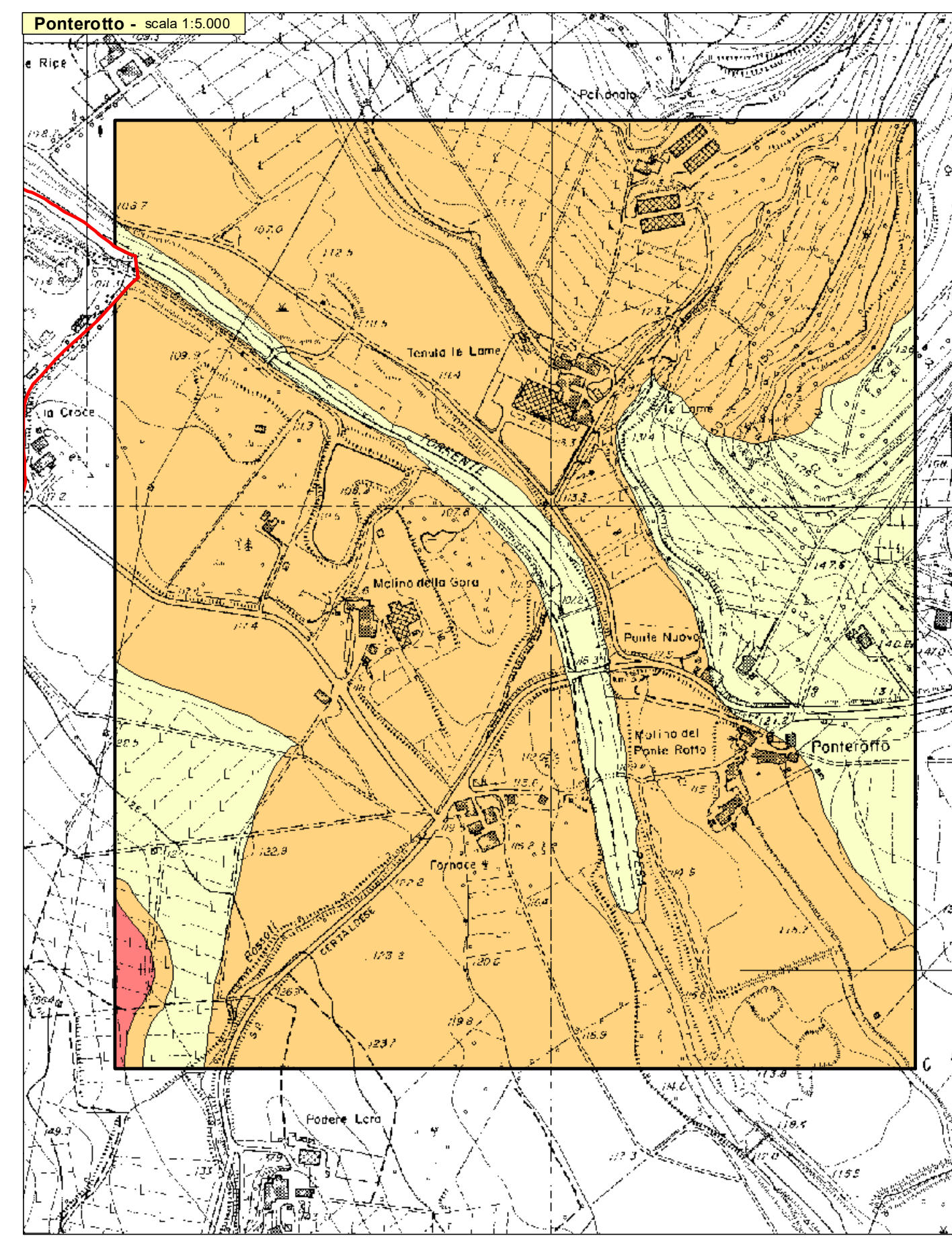
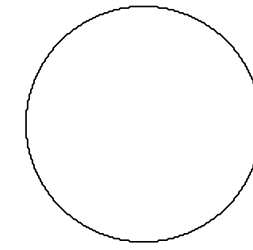
Aspetti legali
Avv. Leonardo Piacchi

Aspetti archeologici
Dott. Archeologo Demin Murgia

Aspetti idraulici
Ing. Giacomo Gazzini

Aspetti geologici e sismici
Dott. Geol. Alessandro Murratru
Dott. Geol. Alessio Calvetti

Partecipazione
Dott.ssa Chiara Pignaris



Legenda

CLASSI DI PERICOLOSITA' SISMICA LOCALE
(Ai sensi del D.P.G.R. n. 53/R del 25 Ottobre 2011)

- S1 Pericolosità sismica locale bassa
- S2 Pericolosità sismica locale media
- S3 Pericolosità sismica locale elevata
- S4 Pericolosità sismica locale molto elevata

Limite Comunale
(Fonte: STAT - censimento 1° Gennaio 2011)

QUADRO D'UNIONE

